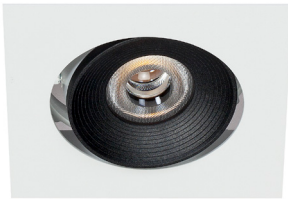


PRIDE EINBAU / RECESSED

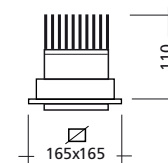


W	LED lm	Standard	DALI Dimm
18 W	2280 lm	LAN4822031	LAN4822041
25 W	3100 lm	LAN4822032	LAN4822042
30 W	3680 lm	LAN4822033	LAN4822043

Die PRIDE Serie besitzt eine eigens angefertigte Kühlkörper-Einheit mit enormer Kühlleistung zur Zerstreuung der Wärme sehr empfindlicher LED Chips, die zugleich als Verlängerungsstück des Leuchtenkörpers dient. Die Produktfamilie PRIDE überzeugt mit Features wie hoher Energieeffizienz, geringer Systemleistung und langer wirtschaftlicher Lebensdauer.

From singular spot type to double recessed and pendant versions, it is an exclusive series designed entirely for the most effective and energy efficient use of LED light sources in the smallest possible volumes.

Technische Zeichnung /
Technical drawing (mm):



Deckenausschnitt /
Ceiling cut (mm):



TECHNISCHE EIGENSCHAFTEN / TECHNICAL SPECIFICATIONS:

Gehäuse / Housing:	Aluminium
Oberflächenschutz / Surface protection:	Elektrostatisch pulverbeschichtet / Electrostatic powder coated
Gehäusefarbe / Color housing:	RAL9005, RAL9016, RAL9006
Verstellbarkeit / Adjustability:	330° horizontal drehbar, 20° vertikal schwenkbar / Adjustability 330° in horizontal axis and 20° in vertical axis
Abdeckung / Cover:	Keine Abdeckung / No cover
Lichtverteilung / Lighting distribution:	Optik Linsen / Optical lenses
Abstrahlwinkel / Beam angle:	36°
Blendlevel / Glare effect:	N/A
LED Lebensdauer / LED life time:	L80 50.000h
Farbtemperatur / Color temperature (Kelvin):	3000K / 4000K
Farbwiedergabe / Color rendering index CRI (Ra):	≥90
Mac Adam:	Step 2-3
Energieeffizienzklasse / Energy efficiency class:	A+
Photobiologische Sicherheit / Photobiological safety EN 62471	RG 0-1
Betriebsgerät / Control gear:	Inkl. Kit
Betriebsspannung / Operating voltage:	220V AC ~ 240V AC
Betriebsfrequenz / Operating frequency:	50 ~ 60 Hz
Optionen / Options:	DALI Dimm, Casambi, Notlicht / Emergency, Automation

Farboptionen / Color options: ● ○ ●

3000K - 4000K • 1450 - 2150 gr

