

DAYLED EINBAU / RECESSED



RANDLOS / TRIMLESS



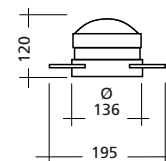
W	LED lm	Standard	Dali Dimm
12 W	1400 lm	LAN4582033	LAN4582043
24 W	2500 lm	LAN4582035	LAN4582045
MULTI KELVIN			
12 W	1600 lm	LAN4582036	LAN4582046
24 W	3200 lm	LAN4582038	LAN4582048

Die DAYLED Serie ermöglicht mit exklusiv designten Linsen eine perfekte Kontrolle über das Licht und dessen Ausbreitung. Diese Linsen steigern nicht nur die Lichteffizienz sondern reduzieren zugleich den Blendeffekt. Dank einer speziell entwickelten Leiterplatte (PCB) werden bei der Multi Kelvin Variante insgesamt drei verschiedene LED-Chips von 2200K - 4000K - 6500K verwendet, um einen völlig anderen Lichteffect zu erzielen.

DAYLED, provides perfect control over the light with its exclusively designed optical lenses. These optical lenses not only increase the lighting efficiency, but also reduce the glare effects almost to level zero.

Thanks to specially designed printed circuit board (PCB), three different LED chips of 2200K - 4000K - 6500K are used altogether, to create a completely different light effect with Multi Kelvin version.

Technische Zeichnung /
Technical drawing (mm):



Deckenausschnitt /
Ceiling cut (mm):



TECHNISCHE EIGENSCHAFTEN / TECHNICAL SPECIFICATIONS:

Gehäuse / Housing:	Aluminium
Oberflächenschutz / Surface protection:	Elektrostatisch pulverbeschichtet / Electrostatic powder coated
Gehäusefarbe / Color housing:	RAL9005, RAL9016, RAL9006
Verstellbarkeit / Adjustability:	350° horizontal drehbar, 90° vertikal schwenkbar / Adjustability 350° in horizontal axis and 90° in vertical axis
Abdeckung / Cover:	Keine Abdeckung / No cover
Lichtverteilung / Lighting distribution:	Optik Linsen / Optical lenses
Abstrahlwinkel / Beam angle:	18° - 40°
Blendlevel / Glare effect:	N/A
LED Lebensdauer / LED life time:	L80 50.000h
Farbtemperatur / Color temperature (Kelvin):	3000K / 4000K / Multi Kelvin
Farbwiedergabe / Color rendering index CRI (Ra):	≥90
Mac Adam:	Step 2-3
Energieeffizienzklasse / Energy efficiency class:	A+
Photobiologische Sicherheit / Photobiological safety EN 62471	RG 0-1
Betriebsgerät / Control gear:	Inkl. Kit
Betriebsspannung / Operating voltage:	220V AC ~ 240V AC
Betriebsfrequenz / Operating frequency:	50 ~ 60 Hz
Optionen / Options:	DALI Dimm, Notlicht / Emergency, Casambi, Automation

Farboptionen / Color options: ● ○ ●

3000K - 4000K - Multi Kelvin • 640 - 1040 gr

